

# GPS Karten und Outdoornavigation: Interaktive Kartenwerke jetzt voll gps-fähig!

Kunden haben inzwischen die Wahl, ob Sie mit einem GPS-Gerät ins Gelände gehen oder auf einen PDA mit GPS-Maus zurückgreifen.

Das GPS-Gerät ist deutlich robuster, der PDA hingegen hat mehr Möglichkeiten was die Kartendarstellung anbelangt.

Für beide Varianten sind die Interaktiven Kartenwerke eine ideale Planungsgrundlage. Touren können auf Basis der hochwertigen 1:25.000er Karten detailliert am großen Bildschirm geplant und verwaltet werden. Sie werden sowohl in 3D als auch in 2D angezeigt.

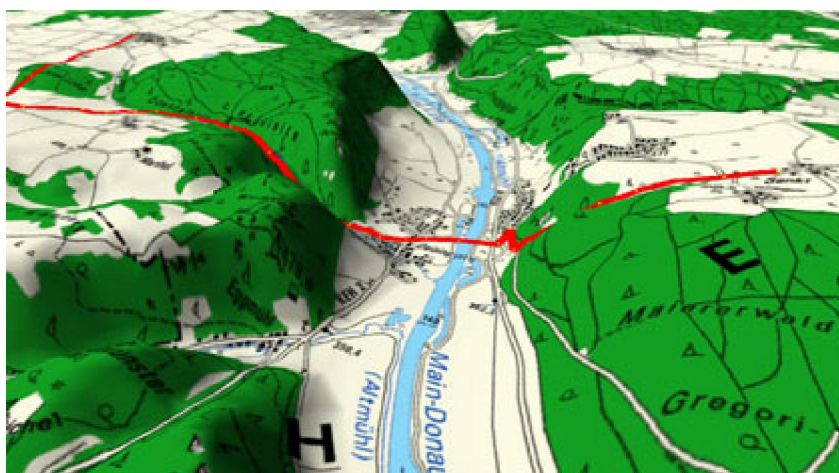


Abbildung: Topografische Karten in 3D / 2D mit Kursaufzeichnung

Auch Wegpunkte können einfach mit der Tourenplanersoftware in der Karte festgelegt und beschriftet werden. Sie sind in 3D als Schilder, in 2D als Quadrate sichtbar.

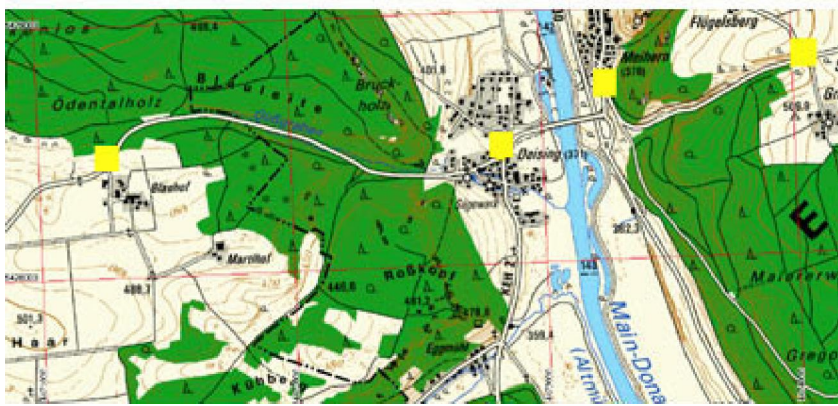


Abbildung: Topografische GPS Karten in 3D / 2D mit Waypoints

Wenn Sie ein Garmin oder Magellan GPS-Gerät oder die X9 GPS-Uhr von Suunto besitzen, können Sie über eine direkte Schnittstelle Ihre Tour als Kursaufzeichnung und die gesetzten Schilder als Wegpunkte exportieren.

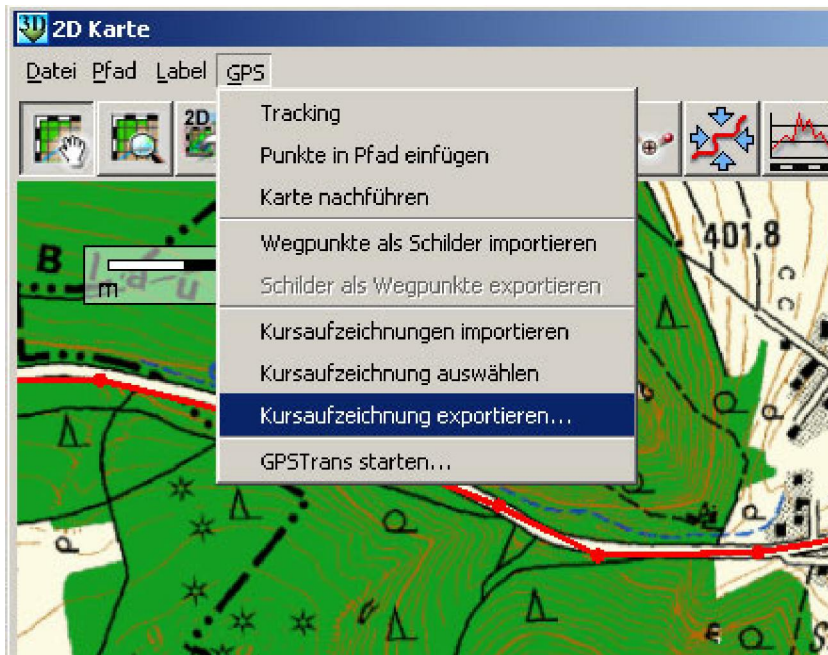


Abbildung: GPS-Menü der Interaktiven Kartenwerke

Wer auf die hochwertigen GPS Karten nicht verzichten möchte, ist mit einem PocketPC besser bedient. Nicht nur die Touren lassen sich hierübertragen, sondern vor allem auch die 1:25.000er Karte in einer optimalen Auflösung. Auf dem PDA wird eine Erweiterung installiert, die [Software "MagicMaps2Go"](#), die Sie bei uns im Shop finden.



Abbildung: PDA-Menü der Interaktiven Kartenwerke

Zusätzlich ist bei PocketPCs ein Routing entlang einer Tour möglich. Der Richtungspfeil weist Ihnen den Weg sicher ins Ziel.



Abbildung: Navigationsmodus von MagicMaps2Go

Unterwegs aufgezeichnete Touren, sei es mit einem GPS-Geät oder einem PDA, können anschließend am Rechner analysiert und bearbeitet werden. Höhenprofile oder ein Flug entlang der Strecke machen eine Nachbereitung mit den GPS Karten einfach.

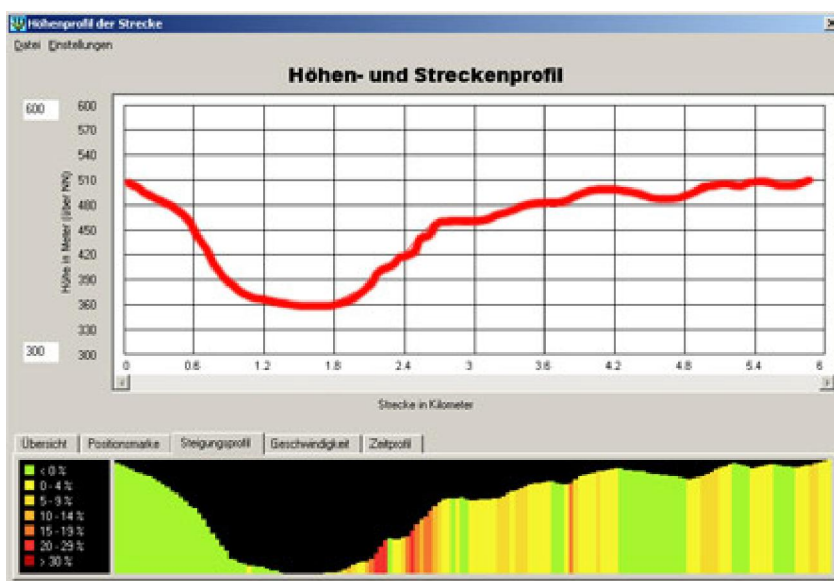


Abbildung: Streckenprofil einer eingelesenen Kursaufzeichnung

**Die Interaktiven Kartenwerke auf DVD-ROM sind für ganz Deutschland erhältlich:**

- [Baden-Württemberg](#)
  - [Bayern](#)
  - [Berlin](#)
  - [Brandenburg](#)
  - [Bremen](#)
  - [Hamburg](#)
  - [Hessen](#)
  - [Mecklenburg-Vorpommern](#)
  - [Niedersachsen](#)
  - [Nordrhein-Westfalen](#)
  - [Rheinland-Pfalz](#)
  - [Saarland](#)
  - [Sachsen](#)
  - [Sachsen-Anhalt](#)
  - [Schleswig-Holstein](#)
  - [Thüringen](#)
- 
- [Softwareerweiterung für PDAs: MagicMaps2Go](#)

## Datenmaterial der digitalen Wanderkarte

- Amtliche topographische Karten 1:25.000 der Landesvermessungsämter
- Digitales Geländemodell und Ortsdatenbank des Bundesamtes für Kartographie und Geodäsie (BKG)
- Übersichtskarte
- Umfangreiches Tourenmaterial in Zusammenarbeit mit Vereinen und Ämtern.

## Funktionen der DVD-ROMs

- Alle 3D-Ansichten frei rotier- und zoombar
- Orte suchen und schnell finden
- Erstellen und Bearbeiten eigener Touren
- NEU Strecken- und Höhenprofile berechnen und exportieren mit Analysefunktionalität: Länge, Tourdauer, Steigung
- Große Auswahl an überregionalen Touren mit Wegbeschreibungen
- Einblenden von versch. Koordinatengittern
- Fugawi und Touratech QV kompatibel
- NMEA-Schnittstelle zu Garmin, Magellan und Suunto GPS-Geräten
- NEU GPS-Wegpunkte als 2D- und 3D-Schilder anzeigen
- Import / Export von Touren im ASCII-OVL-Format der Top50-Serie
- Umfassende Druckfunktionen von Tourenbeschreibungen, Profilen und maßstabsgetreuen Karten
- Einfache Benutzerführung mit umfangreichem Hilfemenü
- Zusammenhängende (blattschnittfreie) 2D-Karte im Maßstab 1:25.000
- Regelmäßige Programm-Updates zum [Download](#) auf der MagicMaps-Webseite